

**Projet**

Aire d'étude

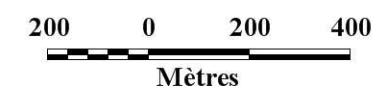
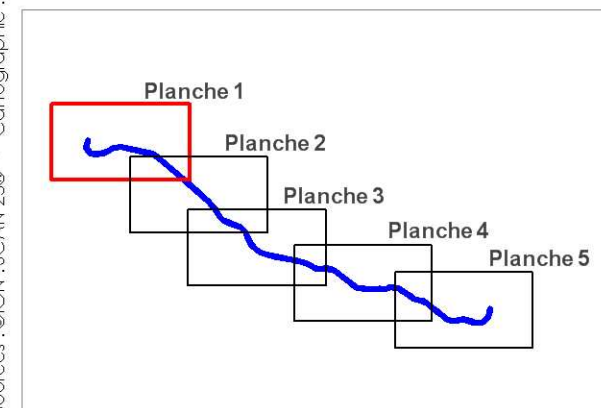
**Habitats d'espèces**

Bondrée apivore, Pic mar et Pic noir  
 Engoulevent d'Europe

**Observations d'espèces**

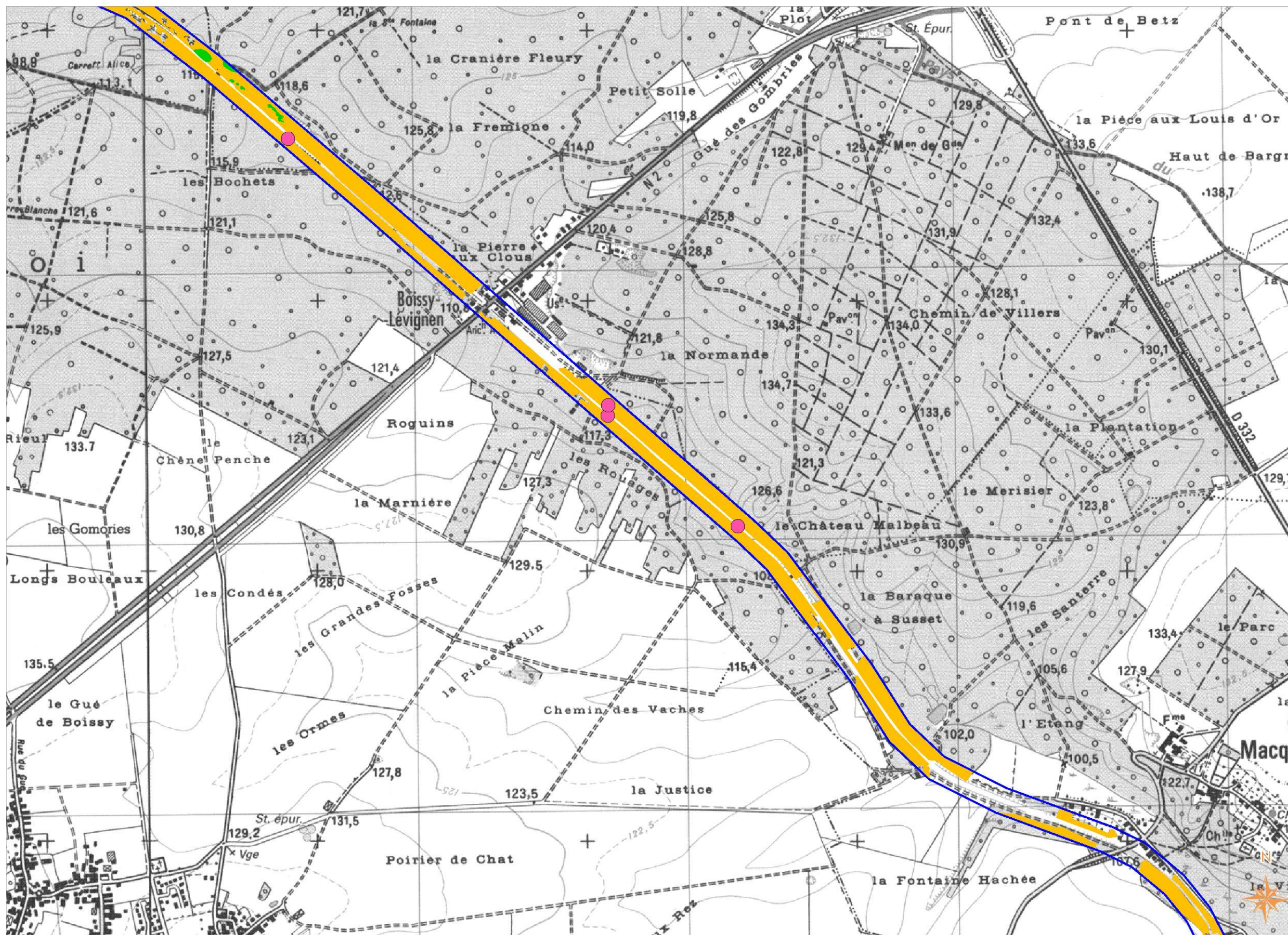
Pic mar  
 Pic noir

Sources : ©IGN : S.C.A.N 250 - Cartographie : Biotope, 2011



Échelle: 1:15 000





**Projet**

Aire d'étude

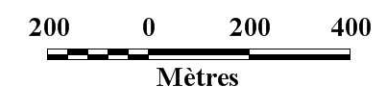
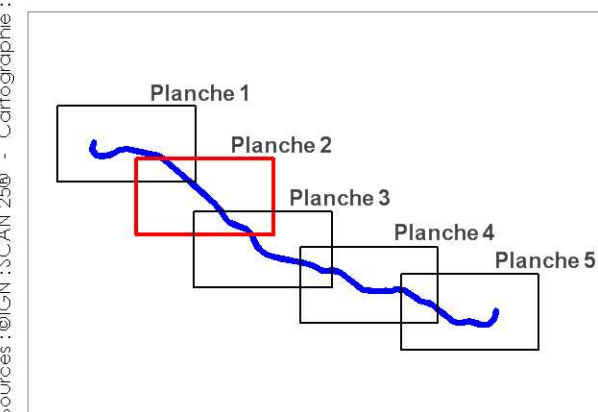
**Habitats d'espèces**

Bondrée apivore, Pic mar et Pic noir  
 Engoulevent d'Europe

**Observations d'espèces**

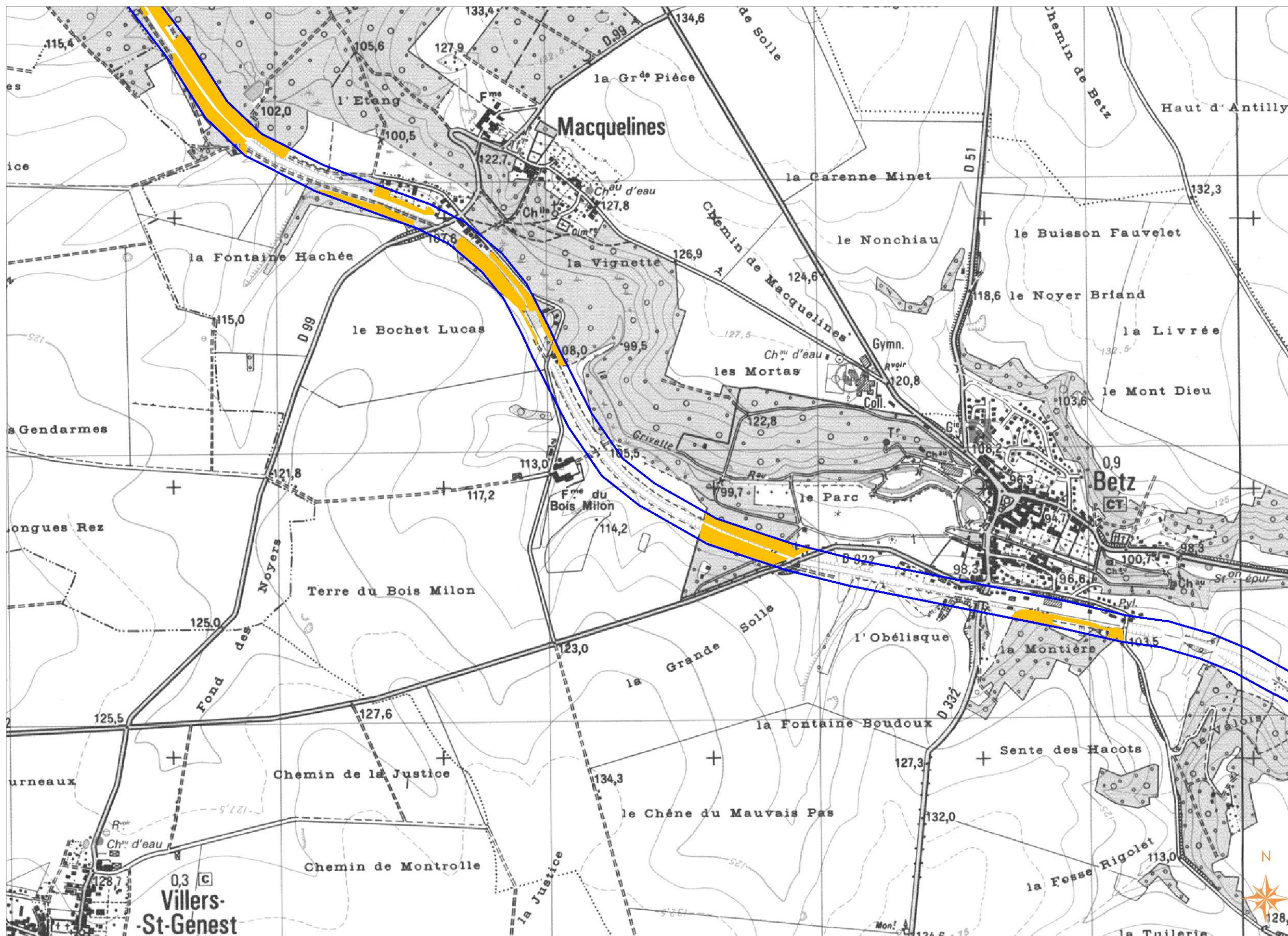
Pic mar  
 Pic noir

Sources : ©IGN : S.C.A.N 250 - Cartographie : Biotope, 2011



Échelle: 1:15 000





**Projet**

Aire d'étude

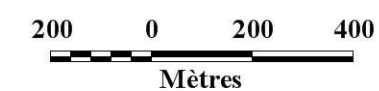
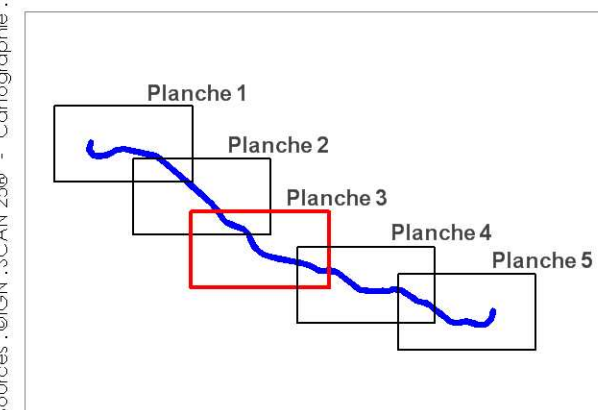
**Habitats d'espèces**

Bondrée apivore, Pic mar et Pic noir  
 Engoulevent d'Europe

**Observations d'espèces**

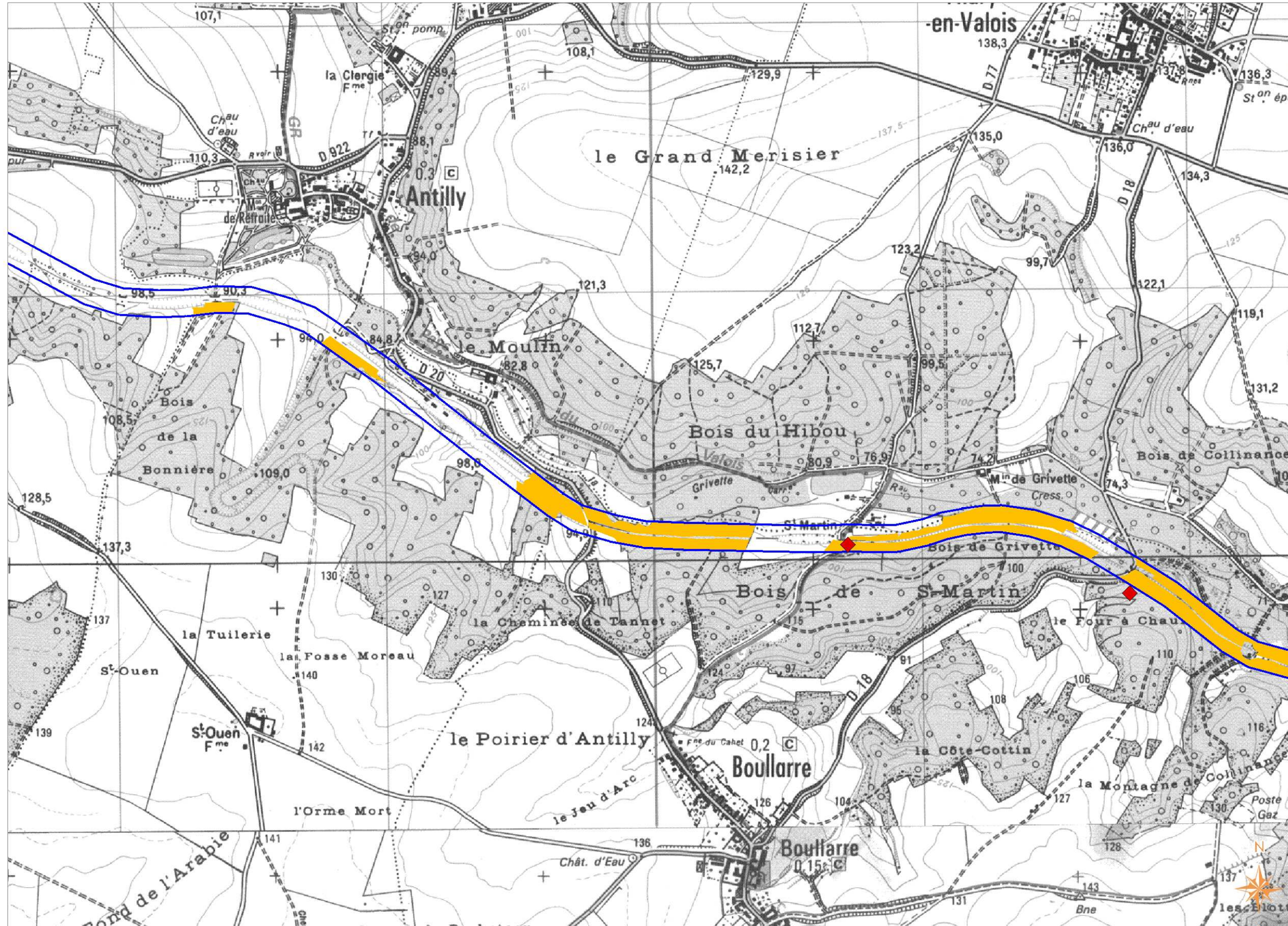
Pic mar  
 Pic noir

Sources : ©IGN : SC-AN 250 - Cartographie : Biotope, 2011



Échelle: 1:15 000





**Projet**

Aire d'étude

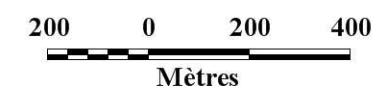
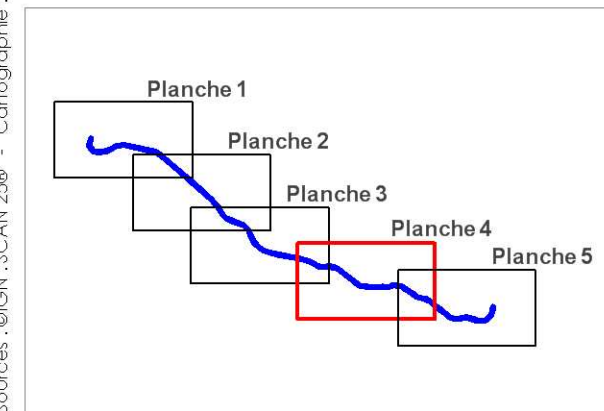
**Habitats d'espèces**

Bondrée apivore, Pic mar et Pic noir  
 Engoulevent d'Europe

**Observations d'espèces**

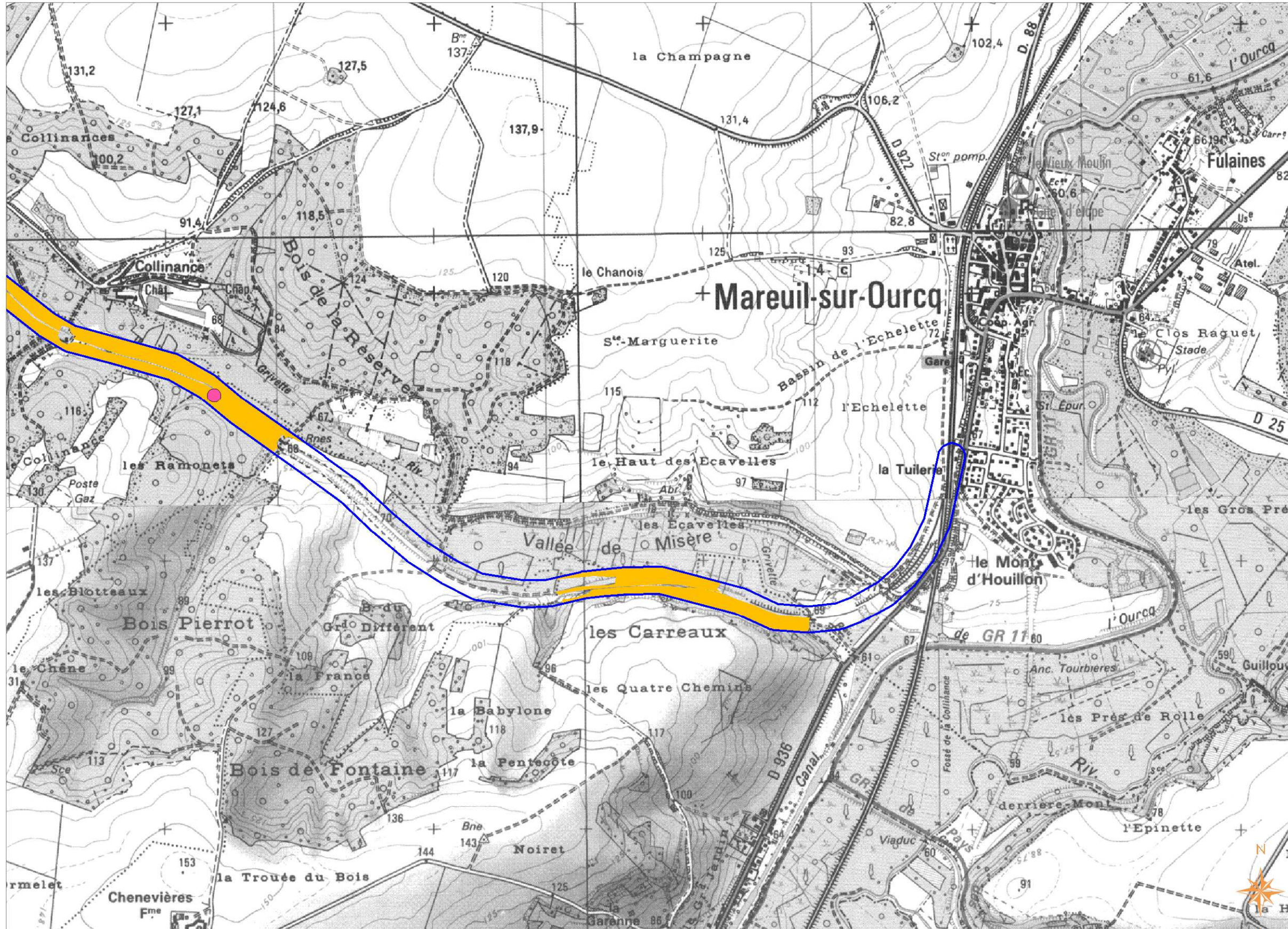
Pic mar  
 Pic noir

Sources : ©IGN : S.C.A.N 250 - Cartographie : Biotope, 2011



Échelle: 1:15 000





**Projet**

Aire d'étude

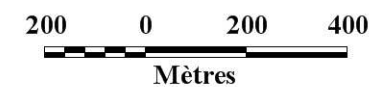
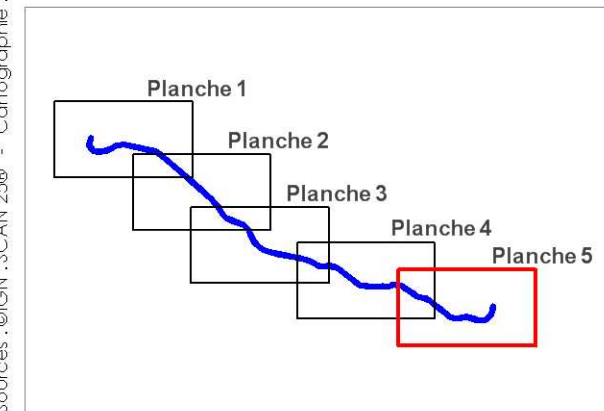
**Habitats d'espèces**

- Bondrée apivore, Pic mar et Pic noir
- Engoulevent d'Europe

**Observations d'espèces**

- Pic mar
- Pic noir

Sources : ©IGN : SCAN 250® - Cartographie : Biotope, 2011



Échelle: 1:15 000